



CORNER  
Simple  
DESIGN



コーナーサイン

CORNER SIGN

ステンレス独特の輝き・重厚感が魅力のステンレスL型プレート

私たちは建物に彩りと表情、そして存在感を持たせる館銘板をご提案いたします。



写真 No.R-Corner-01

L字に加工したステンレスサインを建物の角位置へ設置することで、エントランスに上品でスッキリとした印象を演出します。



写真 No.R-Corner-02



写真 No.R-Corner-03



写真 No.R-Corner-04



写真 No.R-Corner-05

# サイズ一覧

サイズ変更も承りますので、お気軽にご相談ください。

品番：Corner-s45

H120×W450×t3mm

品番：Corner-s60

H200×W600×t3mm

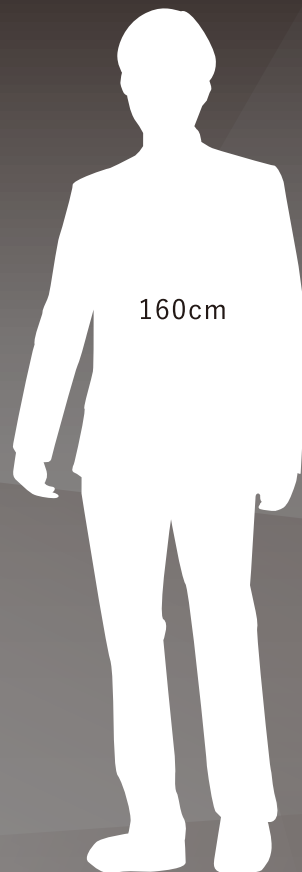
品番：Corner-s80

H200×W800×t3mm

品番：Corner-s100

H150×W1000×t3mm

160cm



※ご依頼の際は、曲げ部分のサイズも合わせてご指示をお願いいたします。

## 仕上げ・商品詳細



ベース：焼付塗装黒  
文字：ヘアライン



ベース：ヘアライン  
文字：エッチング黒

**材質** ステンレス製 (SUS304)

**加工** ベース：ヘアライン、又は焼付塗装黒  
文字：エッチング黒、又はヘアライン  
L字曲げ、裏側ボルト出し 浮かしあり、又は無し

**同梱内容** 施工方法・お手入れ方法説明書・取り付け用部材

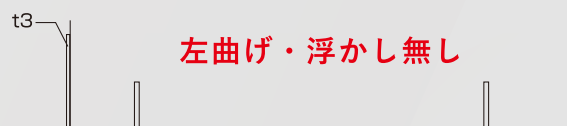
**ご注意** 近年の大気汚染による酸性雨の影響や、緑地用薬剤の影響などで表面に錆が付着（もらい錆）する事があります。定期的なお手入れをお願いいたします。

### ステンレスとは

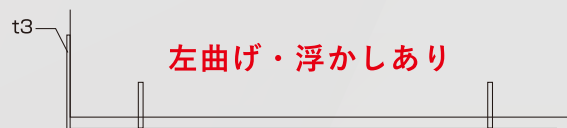
鉄とクロムとニッケルの合金で、表面に薄い酸化膜を作ることで自らの表面を保護しますので錆びにくい素材です。サイン用の素材として最も多く使用されています。  
但し、海に近い地域では塩害により錆びる事があります。

## 図面

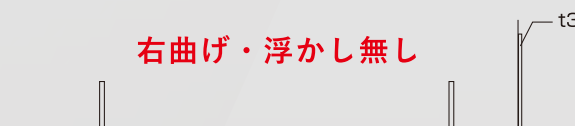
※曲げの向き、浮かしのあり無しをお選びいただけます



左曲げ・浮かし無し



左曲げ・浮かしあり



右曲げ・浮かし無し



右曲げ・浮かしあり

シャープで凛とした表情のステンレス銘板はあらゆる建物とも相性が抜群です。



サイズ：H200×W600×t3mm  
右曲げ 150mm  
特徴：焼付塗装黒仕上げ

写真 No.R-Corner-06



サイズ：H150×W500×t3mm  
左曲げ 170mm  
特徴：エッチング黒仕上げ

写真 No.R-Corner-07



サイズ：H200×W800×t3mm  
左曲げ 150mm  
特徴：エッチング2色仕上げ

写真 No.R-Corner-08

# 特注 施工事例

※別途、お見積り

文字：レーザー抜き加工、裏乳半アクリル当て

文字部分をレーザーカットすることで影ができ、他とは一味違った印象になります。



サイズ：H200×W600×t3mm  
左曲げ 150mm  
特徴：パイブレーション仕上げ

写真 No.R-Corner-09

特注



特注



特注



サイズ：H300×W1200×t3mm  
右曲げ 600mm  
特徴：レーザー抜き加工

写真 No.R-Corner-10



サイズ：H200×W1400×t3mm  
左曲げ 150mm  
特徴：レーザー抜き加工

写真 No.R-Corner-11

※デザインや文字のサイズにより、レーザーで抜くことができない場合がございます。

デザイン次第でクールにも、スタイリッシュにも変化します。



サイズ：H140×W764×D15mm  
右曲げ 160mm  
特徴：鏡面切り文字付き

写真 No.R-Corner-12



サイズ：H200×W800×D20mm  
左曲げ 200mm  
特徴：ヘアライン切り文字付き

写真 No.R-Corner-13

※切り文字は、デザインや文字のサイズにより製作できない場合がございます。  
また、サイズ・文字数・デザインにより金額が異なりますので、都度お問合せください。

贅沢な立体感が魅力的な切り文字付きコーナーサイン。高級感を演出します。



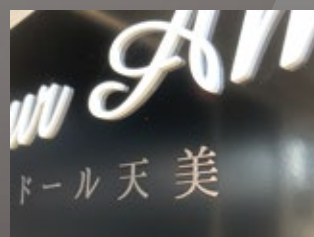
サイズ：H200×W1000×D20mm  
右曲げ 100mm  
特徴：焼付塗装白切り文字付き

写真 No.R-Corner-14



サイズ：H130×W700×D20mm  
右曲げ 100mm  
特徴：焼付塗装白切り文字付き

写真 No.R-Corner-15



サイズ：H180×W800×D20mm  
右曲げ 150mm  
特徴：焼付塗装白切り文字付き





写真 No.R-Corner-16

# 発注依頼書 兼 見積依頼書 FAX06-6955-6367

お客様情報	ご注文日	令和 年 月 日	[フリガナ]
	貴社名 支店名	支店 課	担当者 様
	ご連絡先	TEL: 携帯:	FAX: e-mail

物件情報	■物件名(工事名)	■建築現場ご住所
	様 新築工事	都道府県 市区町
■お届け先	■館銘板納品ご希望日	
<input type="checkbox"/> 御社 <input type="checkbox"/> 現場 <input type="checkbox"/> その他( )	月 日	※製作日数：デザインで決定後、約18日となります。

建物名称	
英文字スペル	意味

館銘板の要望	壁付型	
	品番	<input type="checkbox"/> 品番：Corner-s45 (サイズ：H120×W450×t3mm、曲げサイズ mm) <input type="checkbox"/> 品番：Corner-s60 (サイズ：H200×W600×t3mm、曲げサイズ mm) <input type="checkbox"/> 品番：Corner-s80 (サイズ：H200×W800×t3mm、曲げサイズ mm) <input type="checkbox"/> 品番：Corner-s100 (サイズ：H150×W1000×t3mm、曲げサイズ mm)
	曲げの向き 浮かしの有無	<input type="checkbox"/> 左曲げ・浮かしあり  <input type="checkbox"/> 左曲げ・浮かし無し  <input type="checkbox"/> 右曲げ・浮かしあり  <input type="checkbox"/> 右曲げ・浮かし無し 
	仕上げ	<input type="checkbox"/> ベース：ヘアライン、文字：エッチング黒 <input type="checkbox"/> ベース：焼付塗装黒、文字：ヘアライン
	写真 No.	
	備考	※その他ご要望や、ご不明点などございましたらお気軽にお問い合わせください。



有限会社 企画/デザイン/製作/トータルプランニング  
http://www.m-kogei.co.jp/

銘板事業部直通 TEL：06-6786-4911

meiban@m-kogei.co.jp

◇大阪本社  
〒535-0022 大阪府大阪市旭区新森3丁目5番1号

◇東京支店  
〒169-0072 東京都新宿区大久保2丁目20番8号

【受付時間】 平日：AM9:00～PM5:00

メールでのお問い合わせは24時間受け付けいたします。  
ご返信は翌営業日以内に順次、対応させていただきます。

建物名称銘板カタログと併せてご利用ください。  
カタログをご希望の際は、お気軽にお問い合わせください。